

2 0 2 6

П О Р Т Ф О Л И О

У С П Е Н С К А Я
А Н А С Т А С И Я



**УСПЕНСКАЯ
АНАСТАСИЯ
ВЛАДИСЛАВОВНА**

19.01.2005 (21 ГОД)

МОСКВА

USPENSKAI I A0119@MAIL.RU

+7 (916) 429-55-80

**ПРОГРАММЫ,
В КОТОРЫХ Я РАБОТАЮ:**

REVIT

AUTOCAD

3DS MAX

PHOTOSHOP

QGIS

MICROSOFT EXCEL

MICROSOFT WORD

ОПЫТ РАБОТЫ:

ЯНВАРЬ 2026 - Н.В.

АРХИТЕКТОР
ООО «ИНЖТЕХЭКСПЛУАТАЦИЯ»

ЯНВАРЬ 2026

ПРОИЗВОДСТВЕННАЯ ПРАКТИКА
ПО ПРОФИЛЮ «АРХИТЕКТУРНОЕ ПРОЕКТИРОВАНИЕ»
В АРХИТЕКТУРНО-СТРОИТЕЛЬНОЙ МАСТЕРСКОЙ №2
АО «ЦНИИПРОМЗДАНИЙ»

АВГУСТ 2025

ПРОИЗВОДСТВЕННАЯ ПРАКТИКА
ПО ПРОФИЛЮ «АРХИТЕКТУРНОЕ ПРОЕКТИРОВАНИЕ»
В АРХИТЕКТУРНО-СТРОИТЕЛЬНОЙ МАСТЕРСКОЙ №2
АО «ЦНИИПРОМЗДАНИЙ»

ОБРАЗОВАНИЕ:

2025 - Н.В.

МОСКОВСКИЙ АРХИТЕКТУРНЫЙ ИНСТИТУТ
(ГОСУДАРСТВЕННАЯ АКАДЕМИЯ)
ФАКУЛЬТЕТ ПРОМЫШЛЕННОЙ АРХИТЕКТУРЫ
ПРЕПОДАВАТЕЛИ: НЕЧАЕВ А.Л., ГРИДЮШКО А.Д., ШИБАЕВА А.И

2023 - 2025

МОСКОВСКИЙ АРХИТЕКТУРНЫЙ ИНСТИТУТ
(ГОСУДАРСТВЕННАЯ АКАДЕМИЯ)
ФАКУЛЬТЕТ ОБЩЕЙ ПОДГОТОВКИ
ПРЕПОДАВАТЕЛИ: ДАДАШЕВА М.М., ВДОВИН Ю.А

СОДЕРЖАНИЕ

МЕХАНИЗИРОВАННЫЙ ГАРАЖ.....
ЖИЛОЙ ДОМ СРЕДНЕЙ ЭТАЖНОСТИ.....
ПОСЕЛОК НА 3412 ЧЕЛОВЕК.....
ПОГРАНИЧНЫЙ ФОРПОСТ.....
КУРСОВАЯ РАБОТА RHINO+GRASSHOPPER.....
КУРСОВАЯ РАБОТА ПО ИСТОРИИ РУССКОЙ АРХИТЕКТУРЫ...
МОЯ ОТДУШИНА - МОИ УВЛЕЧЕНИЯ.....

МИР В ТРУДЕ И В ЖЕЛЕЗЕ КРЕП.
ДЫМИТЬ, ТЫСЯЧЕЭТАЖНОЕ ЗДАНИЕ!
СЕГОДНЯ
НАШЕ РАБОЧЕЕ ТЕРПЕНИЕ
ПЕРЕХОДИТ
В ГУЛЫ И В ЗДАНИЯ.

ВЛАДИМИР МАЯКОВСКИЙ

МЕХАНИЗИРОВАННЫЙ ГАРАЖ

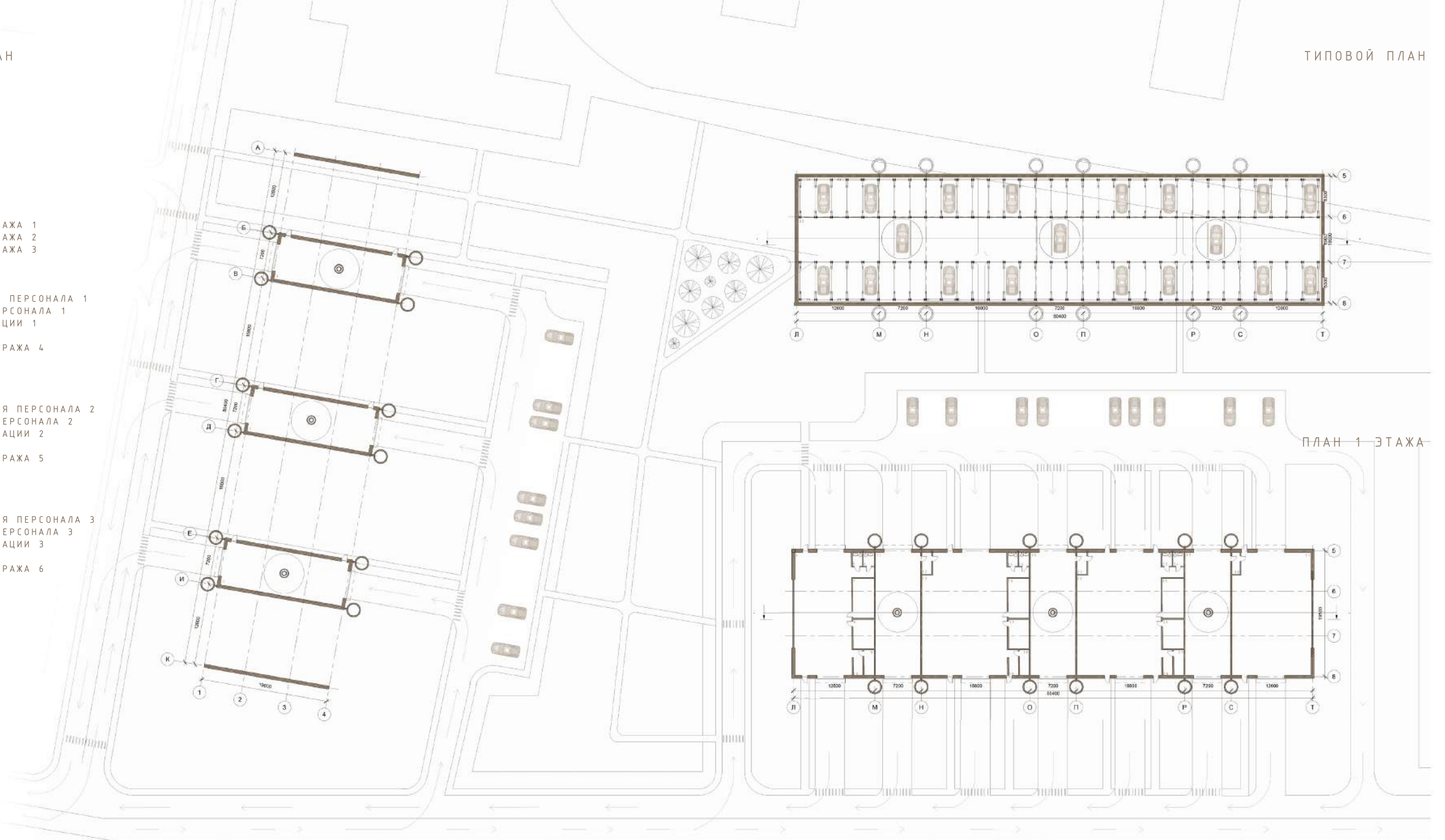


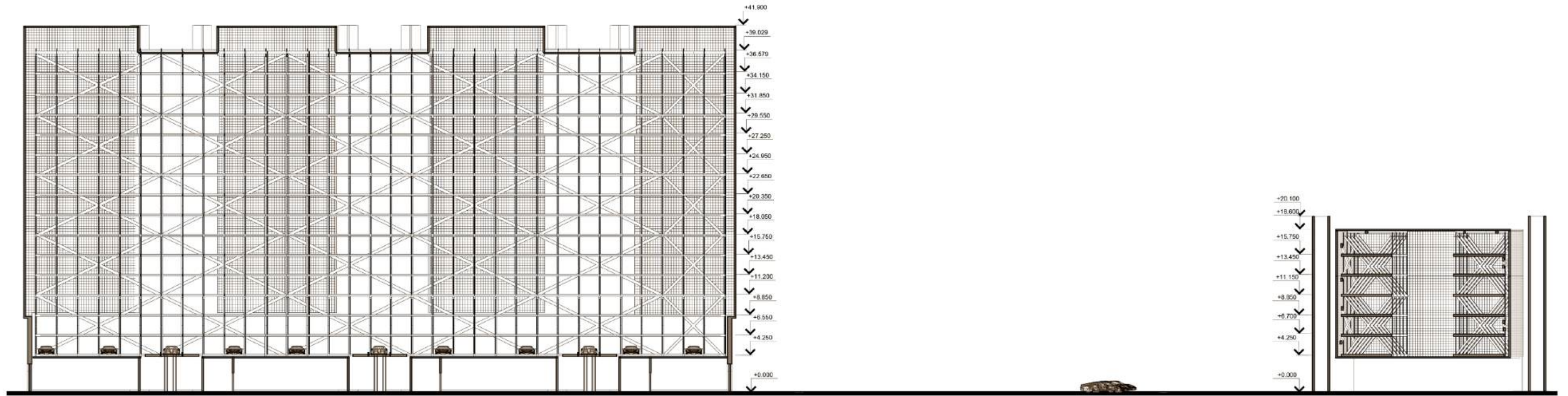
ГЕНЕРАЛЬНЫЙ ПЛАН

ТИПОВОЙ ПЛАН

ЭКСПЛИКАЦИЯ:

- 1) ПРИЕМНЫЙ ОТСЕК ГАРАЖА 1
- 2) ПРИЕМНЫЙ ОТСЕК ГАРАЖА 2
- 3) ПРИЕМНЫЙ ОТСЕК ГАРАЖА 3
- 4) ШИНОМОНТАЖНАЯ 1
- 5) САНУЗЕЛ 1
- 6) САНУЗЕЛ 2
- 7) КОМНАТА ОТДЫХА ДЛЯ ПЕРСОНАЛА 1
- 8) ГАРДЕРОБНАЯ ДЛЯ ПЕРСОНАЛА 1
- 9) КОМНАТА АДМИНИСТРАЦИИ 1
- 10) КАССА 1
- 11) ПРИЕМНЫЙ ОТСЕК ГАРАЖА 4
- 12) ТАМБУР 1
- 13) АВТОМОЙКА
- 14) САНУЗЕЛ 3
- 15) САНУЗЕЛ 4
- 16) КОМНАТА ОТДЫХА ДЛЯ ПЕРСОНАЛА 2
- 17) ГАРДЕРОБНАЯ ДЛЯ ПЕРСОНАЛА 2
- 18) КОМНАТА АДМИНИСТРАЦИИ 2
- 19) КАССА 2
- 20) ПРИЕМНЫЙ ОТСЕК ГАРАЖА 5
- 21) ТАМБУР 2
- 22) ШИНОМОНТАЖНАЯ 2
- 23) САНУЗЕЛ 5
- 24) САНУЗЕЛ 6
- 25) КОМНАТА ОТДЫХА ДЛЯ ПЕРСОНАЛА 3
- 26) ГАРДЕРОБНАЯ ДЛЯ ПЕРСОНАЛА 3
- 27) КОМНАТА АДМИНИСТРАЦИИ 3
- 28) КАССА 3
- 29) ПРИЕМНЫЙ ОТСЕК ГАРАЖА 6
- 30) ТАМБУР 3
- 31) КЛАДОВАЯ
- 32) ГАРАЖ



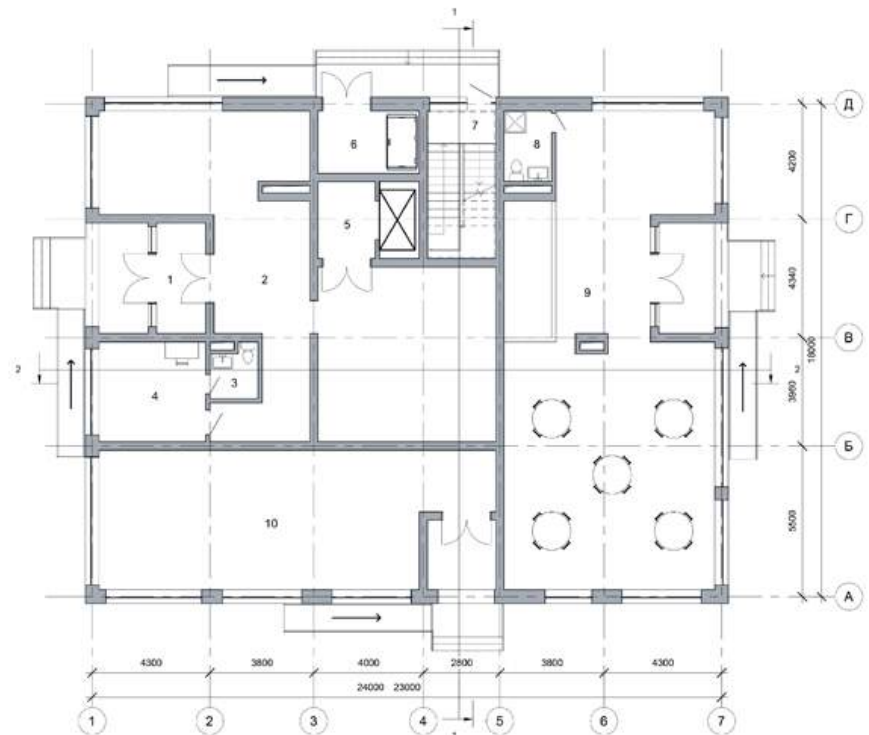


И НАД ЗАМКОМ ЧУДНЫМ, СЛАВНЫМ,
В ЦАРСТВЕ ТОМ,
ПАМЯТЬ ЛИШЬ О СТАРОДАВНЕМ,
СЛУХ НЕЯСНЫЙ О БЫЛОМ.
В ТОЙ ДОЛИНЕ ПУТНИК НЫНЕ
В КРАСНЫХ ОКНАХ ВИДИТ СТРОЙ
ДИКИХ ПРИЗРАКОВ ПУСТЫНИ,
В ПЛЯСКЕ СПУТАННО-СЛЕПОЙ,
А СКВОЗЬ ДВЕРИ СОНМ БЕССВЯЗНЫЙ,
СЧЕТАТЬСЯ,
РВЕТСЯ БУЙНЫЙ, БЕЗОБРАЗНЫЙ,
ХОХОЧА, - НО НЕ СМЕЯТЬСЯ!

«НЕПОКОЙНЫЙ ЗАМОК»
ЭДГАР ПО

ЖИЛОЙ ДОМ СРЕДНЕЙ ЭТАЖНОСТИ
ЖК "ТЕНИ ЗАБРОШЕННЫХ СНОВ"





ПЛАН НА ОТМЕТКЕ +18.150



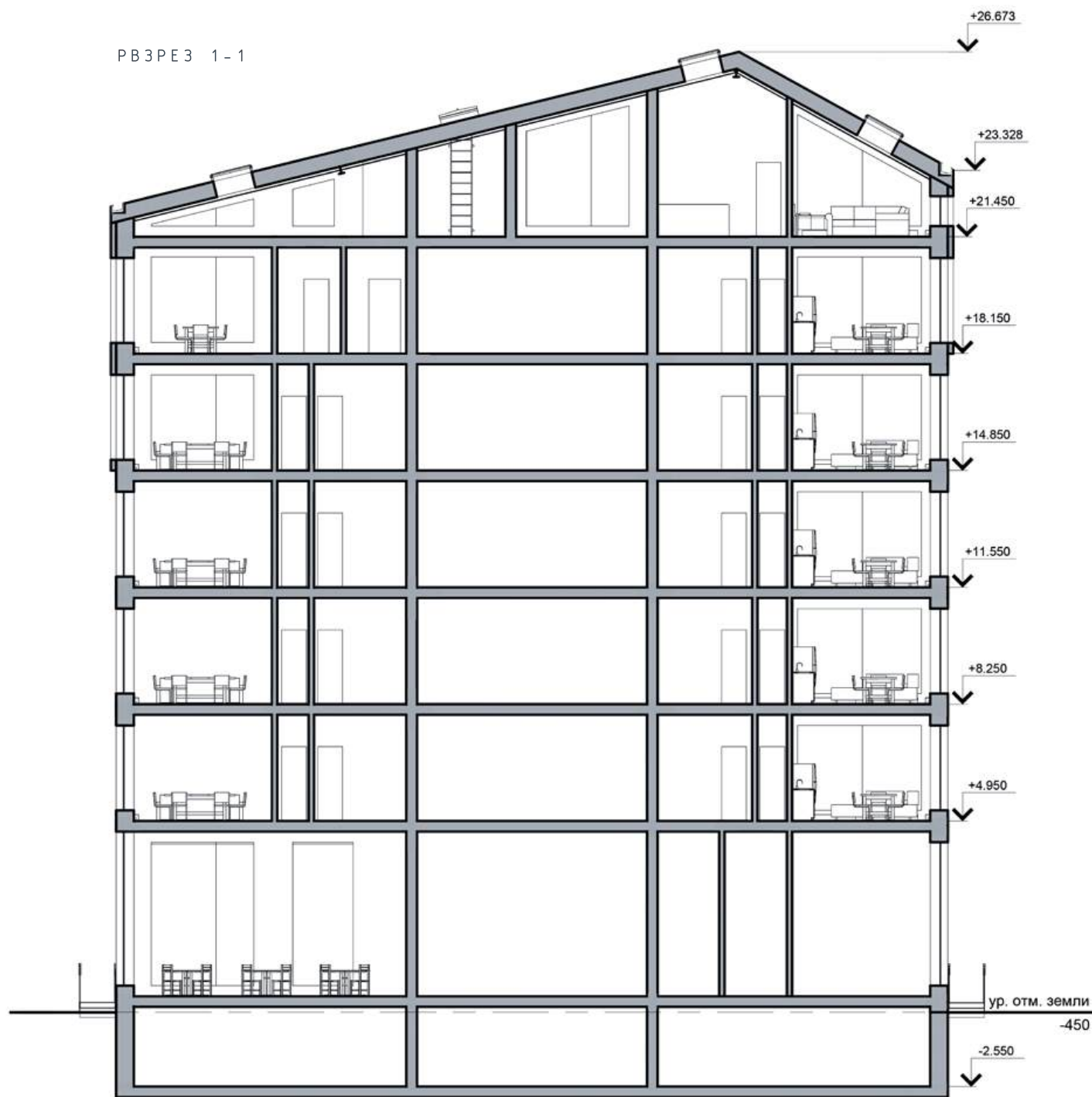
Спецификация помещений		
Номер	Имя	Площадь
1	Тамбур	7 м²
2	Холл	95 м²
3	С/у	3 м²
4	Помещение консьержа	14 м²
5	Лифтовой холл	6 м²
6	Помещение для мусоропровода	8 м²
7	Лестничная клетка типа Л1	13 м²
8	С/у	4 м²
9	Кофейня	117 м²
10	Комерческое пространство	66 м²
11	Лестничная клетка типа Л1	13 м²
12	Кухня*гостиная	25 м²
13	Спальня	21 м²
14	Коридор	8 м²
15	С/у	5 м²
16	С/у	5 м²
17	С/у	1 м²
18	Кухня*гостиная	22 м²
19	Спальня	20 м²
20	Спальня	18 м²
21	Коридор	14 м²
22	Спальня	20 м²
23	Спальня	12 м²
24	Кухня*гостиная	35 м²
25	С/у	1 м²
26	С/у	5 м²
27	Коридор	14 м²
28	Спальня	21 м²
29	Кухня*гостиная	25 м²
30	С/у	5 м²
31	Кофейня	8 м²
32	Лифтовой холл	11 м²
33	Холл	42 м²
34	Лестничная клетка типа Л1	13 м²
35	Спальня	25 м²
36	Гостиная	21 м²
37	Кухня*обеденная зона	20 м²
38	Спальня	19 м²
39	Коридор	15 м²
40	С/у	3 м²
41	С/у	5 м²
42	Спальня	20 м²
43	Спальня	12 м²
44	Кухня*гостиная	35 м²
45	С/у	1 м²
46	С/у	5 м²
47	Коридор	14 м²
48	Коридор	17 м²
49	Спальня	11 м²
50	Кухня*гостиная	25 м²
51	С/у	5 м²
52	Лифтовой холл	11 м²
53	Холл	42 м²
54	Лестничная клетка типа Л1	13 м²
55	Мансарда	184 м²
56	Помещение для выхода на кровлю	9 м²
57	Рабочий кабинет	12 м²
58	Спальня	35 м²
59	Гардеробная	12 м²
60	С/у	8 м²
61	Кладовая	3 м²
62	Коридор	14 м²
63	Спальня	11 м²
64	Спальня	25 м²
65	С/у	4 м²



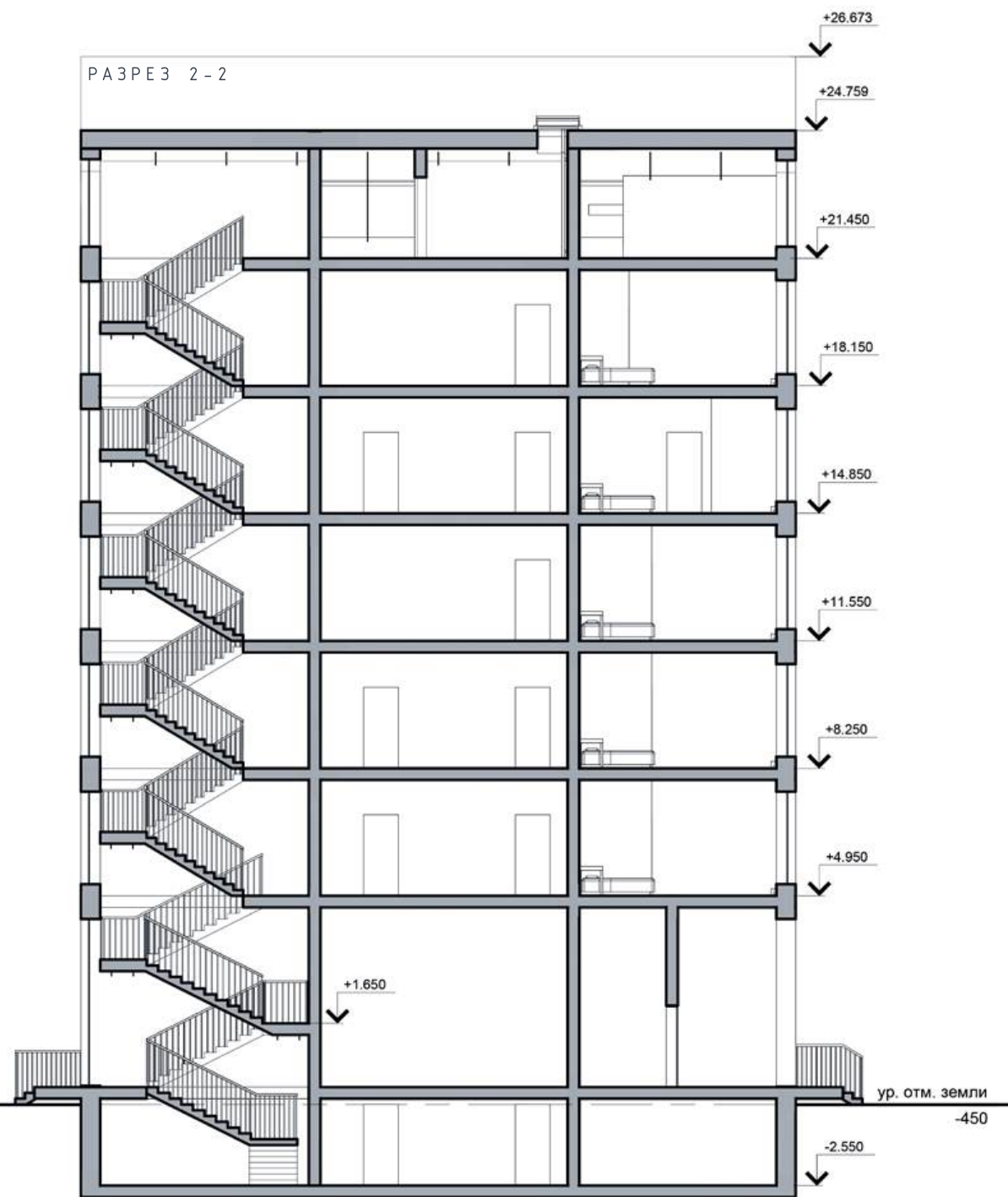
ТИПОВОЙ ПЛАН НА ОТМЕТКЕ +4.950



РБЗРЕЗ 1-1



РАЗРЕЗ 2-2



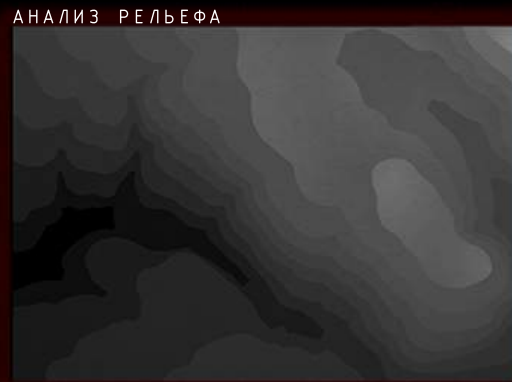
ЗДЕСЬ ЖЕНЩИНЫ ИЩУТ, НО НАХОДЯТ ЛИШЬ СТАРОСТЬ,
ЗДЕСЬ МЕРИЛОМ РАБОТЫ СЧИТАЮТ УСТАЛОСТЬ,
ЗДЕСЬ НЕТ НЕГОДЯЕВ В КАБИНЕТАХ ИЗ КОЖИ,
ЗДЕСЬ ПЕРВЫЕ НА ПОСЛЕДНИХ ПОХОЖИ
И НЕ МЕНЬШЕ ПОСЛЕДНИХ УСТАЛИ, БЫТЬ МОЖЕТ

НАУТИЛУС ПОМПИЛИУС

ПОСЕЛОК НА 3412 ЧЕЛОВЕК

ТЭП

№	Наименование жилых домов	Кол-во человек	Площадь 1 дома (м2)	Придомовой участок	Всего жителей	Общая площадь участков (м2)	Общая площадь домов (м2)
1	Частный двухэтажный дом	4	120	5100	264	336600	8400
2	Двухэтажные блокированные дома	4	160	160	148	5920	5920
3	Жилой дом средней этажности типа 1 (5 этажей)	15	900	3735	600	7200	29800
4	Жилой дом средней этажности типа 2 (5 этажей)	24	1125	870	2400	15660	20250



АНАЛИЗ РЕЛЬЕФА

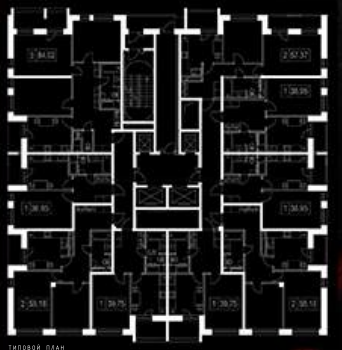


КОНСТРУКТИВ ПОСЕЛКА

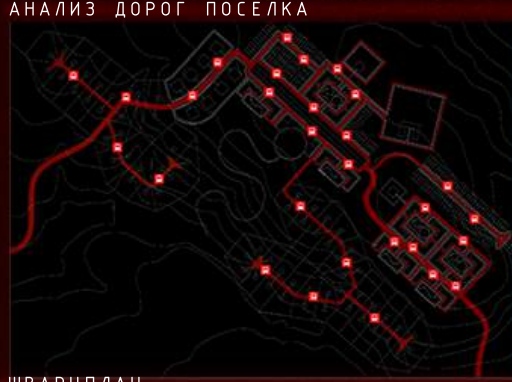
ТИПОВОЙ ПЛАН
ЖИЛОГО СРЕДНЕЭТАЖНОГО ДОМА 2 ТИПА



РЕГЛАМЕНТНАЯ КАРТА УЧАСТКА



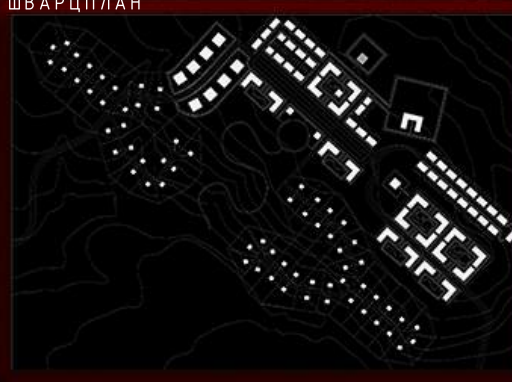
ТИПОВОЙ ПЛАН
ЖИЛОГО СРЕДНЕЭТАЖНОГО ДОМА 1 ТИПА



АНАЛИЗ ДОРОГ ПОСЕЛКА



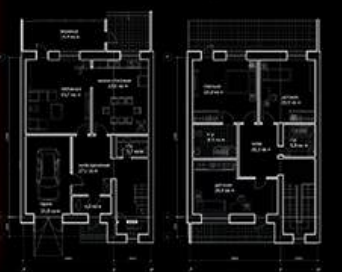
ПЛАН ЧАСТНОГО ЖИЛОГО ДОМА
1 ЭТАЖ



ШВАРЦПЛАН



ПЛАН ЧАСТНОГО ЖИЛОГО ДОМА
2 ЭТАЖ

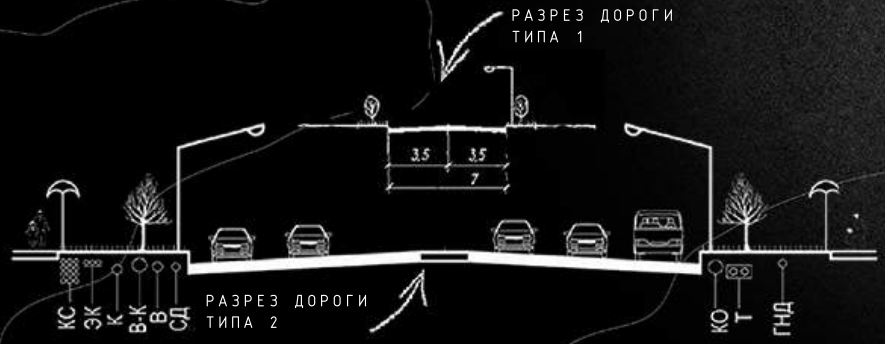


ПЛАН БЛОКДОМА
1 ЭТАЖ

ПЛАН БЛОКДОМА
2 ЭТАЖ



ГЕНПЛАН
ПОСЕЛКА



РАЗРЕЗ ДОРОГИ
ТИПА 1

РАЗРЕЗ ДОРОГИ
ТИПА 2

КС

ЭК

К

В-К

В

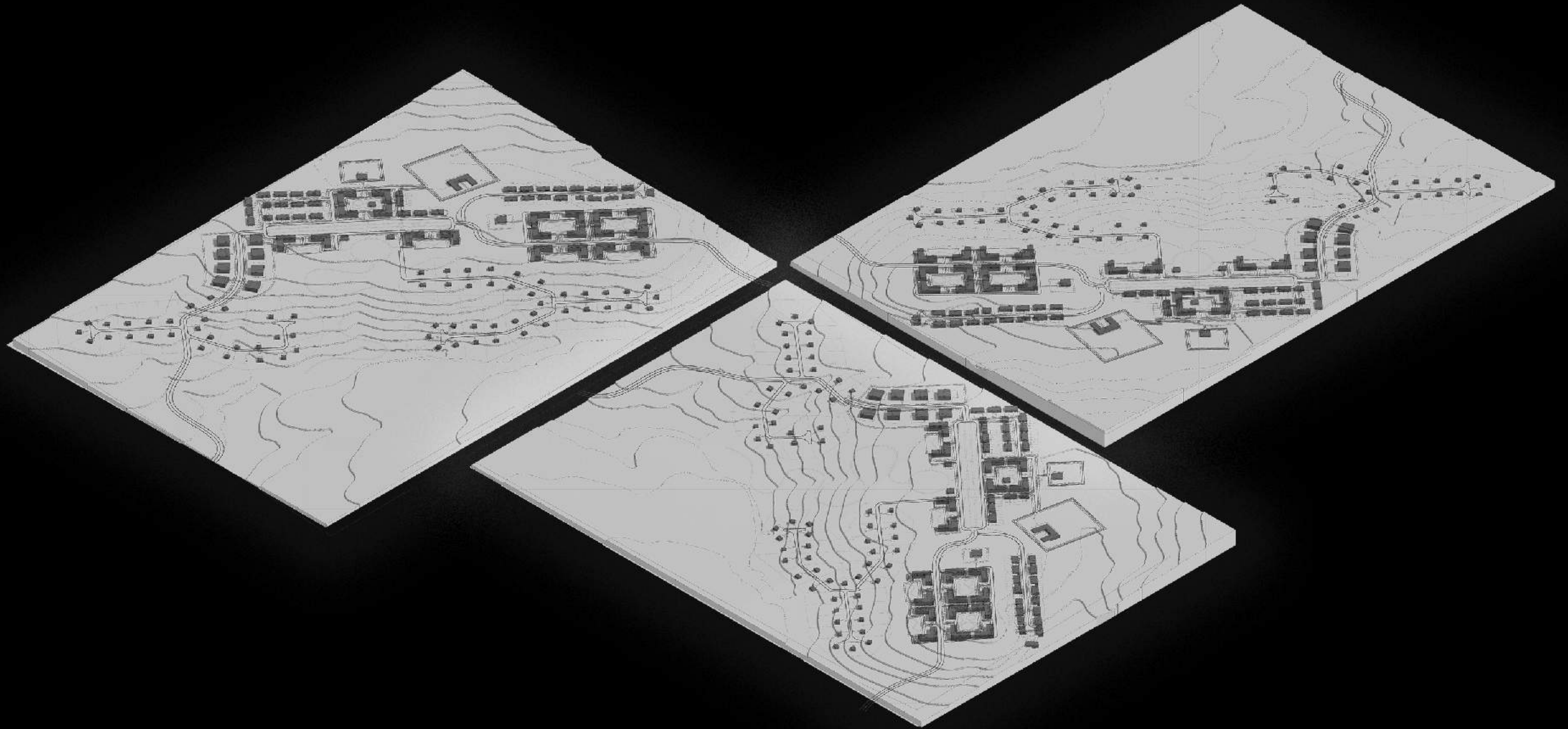
СД

КО

Т

ГНД

АКСОНОМЕТРИЧЕСКИЕ ЗД МОДЕЛИ
ПОСЕЛКА

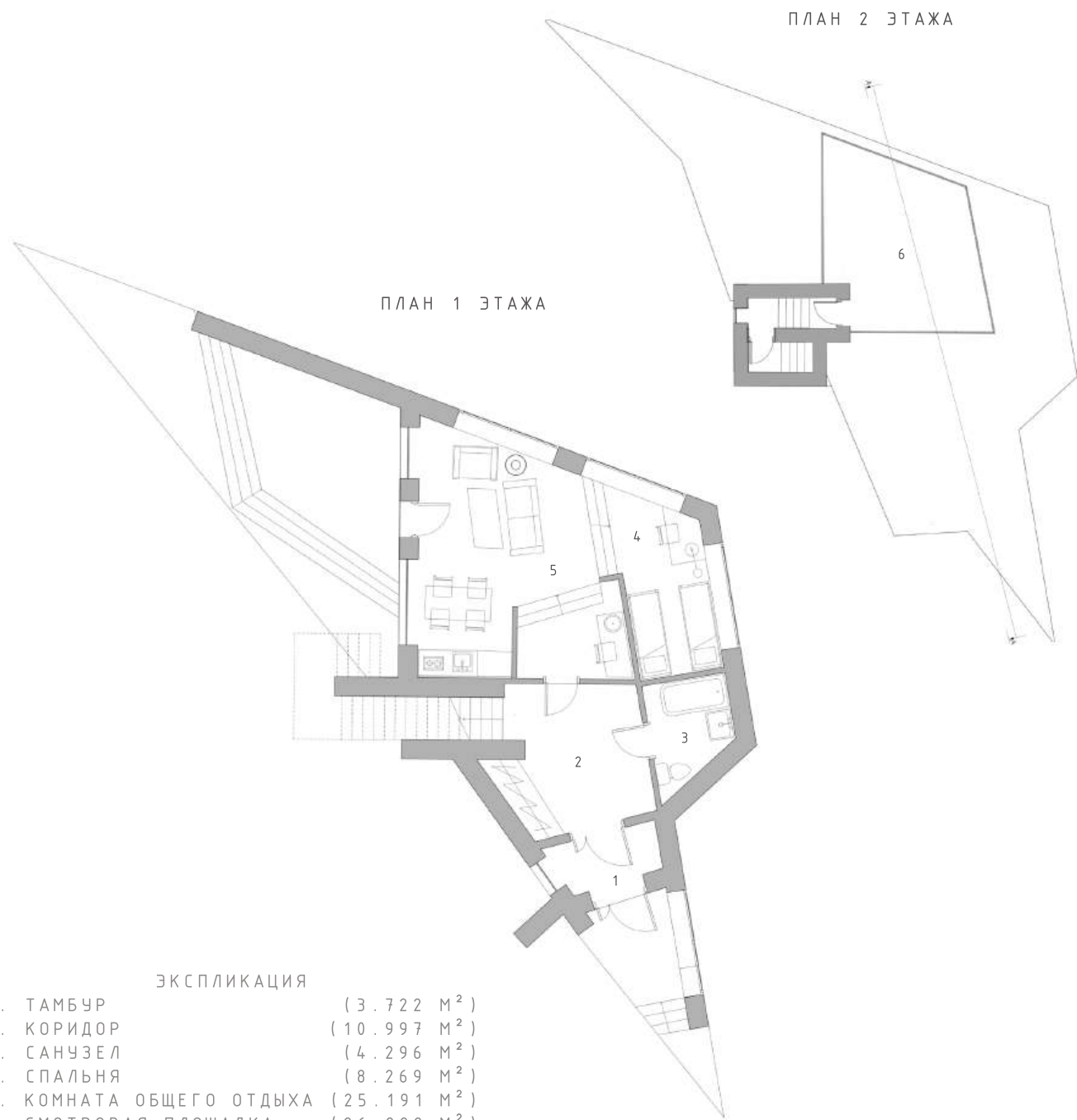


БОМБЫ ОСКОЛОК. РАСЩЕПЛЕНЫ ДВЕРИ.
ВСЕ ПЕРЕПУТАЛОСЬ - БОГИ И ЗВЕРИ.
ГРУДИ РАССЕЧЕНЫ, КРЫЛЬЯ ОТБИТЫ.
ПРАЗДНО ЗИЯЮТ ГЛАЗНЫЕ ОРБИТЫ.
ЛОМКИЙ, ИСТЕРЗАННЫЙ, РАНЕНый КАМЕНЬ
НЕВЫНОСИМ И НАЗОЙЛИВ, КАК ПАМЯТЬ.

1939 Г.
ИЛЬЯ ЗРЕНБУРГ

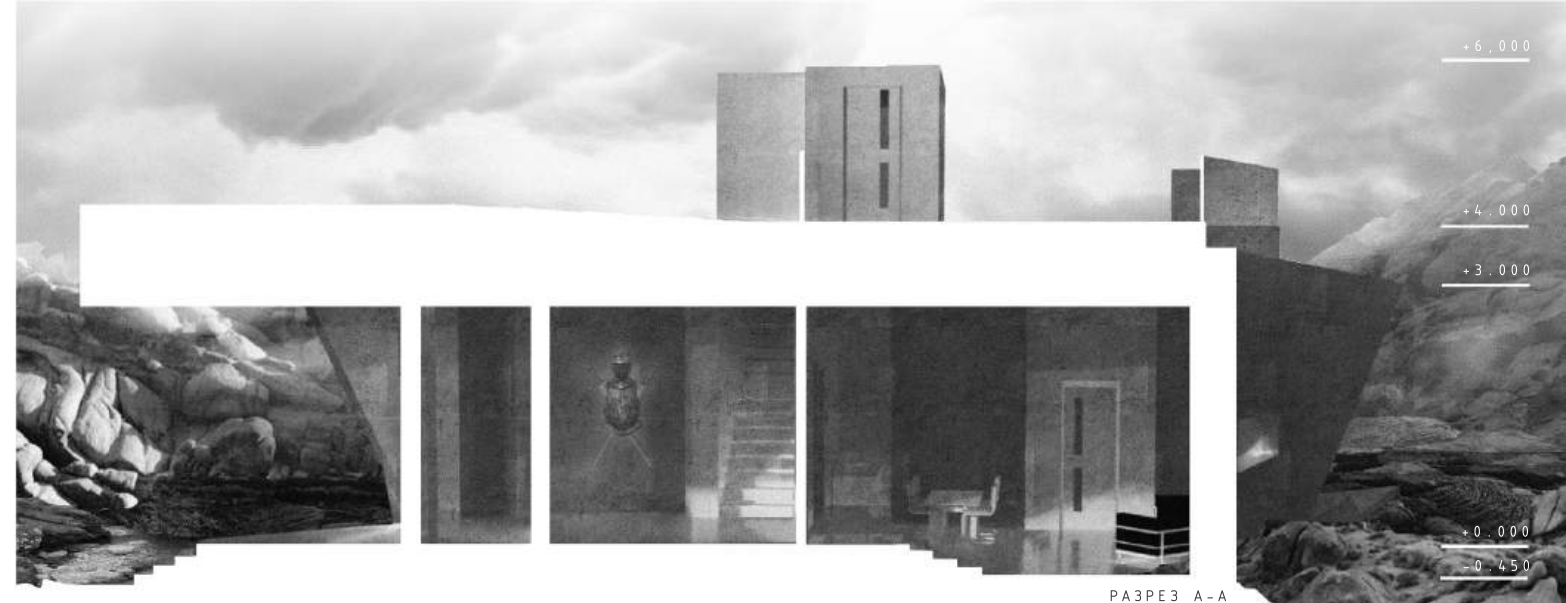
ПОГРАНИЧНЫЙ ФОРПОСТ





ЭКСПЛИКАЦИЯ

1. ТАМБУР	(3.722 М ²)
2. КОРИДОР	(10.997 М ²)
3. САМУЗЕЛ	(4.296 М ²)
4. СПАЛЬНЯ	(8.269 М ²)
5. КОМНАТА ОБЩЕГО ОТДЫХА	(25.191 М ²)
6. СМОТРОВАЯ ПЛОЩАДКА	(26.222 М ²)



РАЗРЕЗ А-А



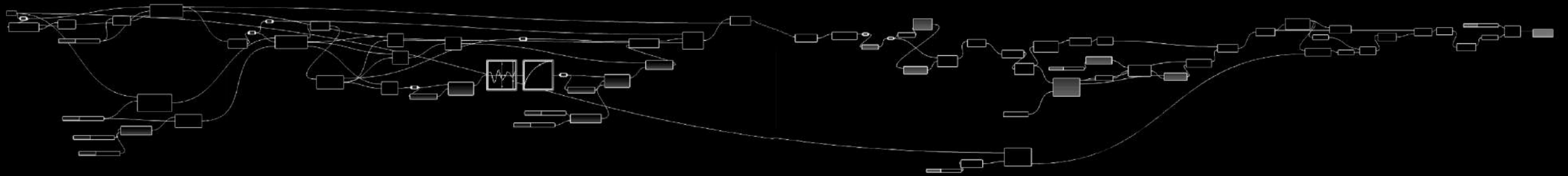
ЗАДНИЙ ФАСАД

ФАКТОРИАЛЬНЫЙ ФАСАД

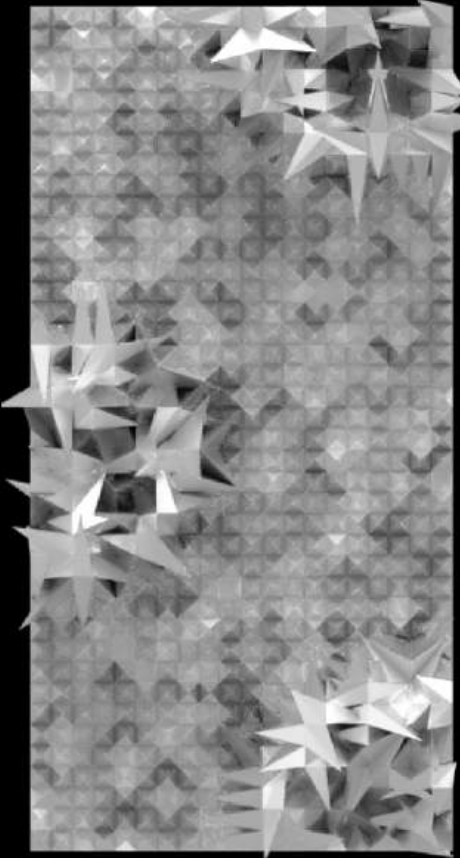
(КУРСОВА РАБОТА 2 КУРСА ПО ДИСЦИПЛИНЕ :
ЦИФРОВЫЕ ТЕХНОЛОГИИ В АРХИТЕКТУРНОМ ПРОЕКТИРОВАНИИ RHINOCEROS 3D)



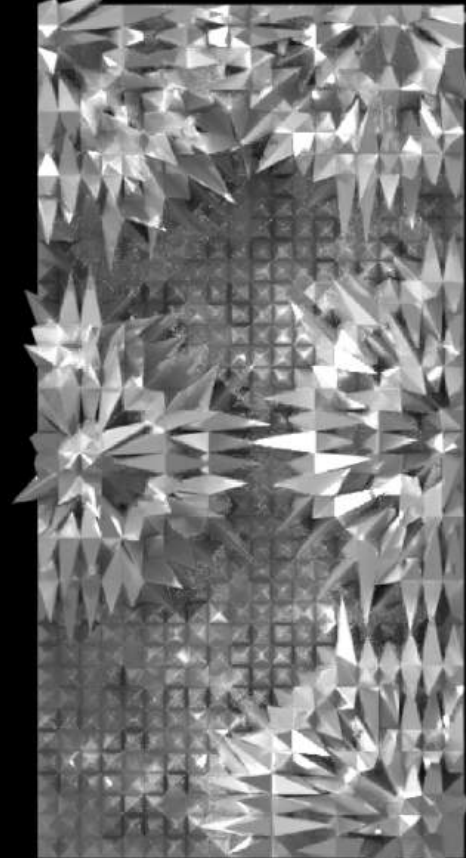
ОСТЕОСАРКОМА КОСТИ,
ПОСЛУЖИВШАЯ ПРООБРАЗОМ ДЛЯ ФАКТОРИАЛЬНОГО ФАСАДА



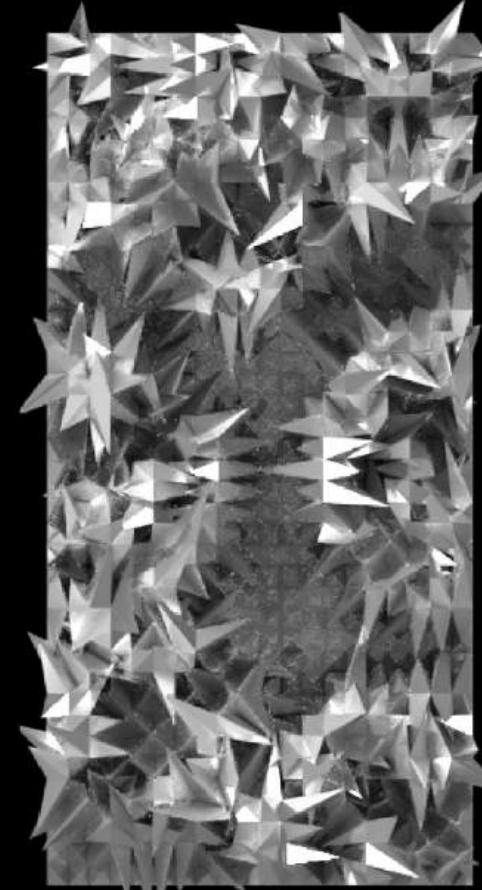
1
СТАДИЯ



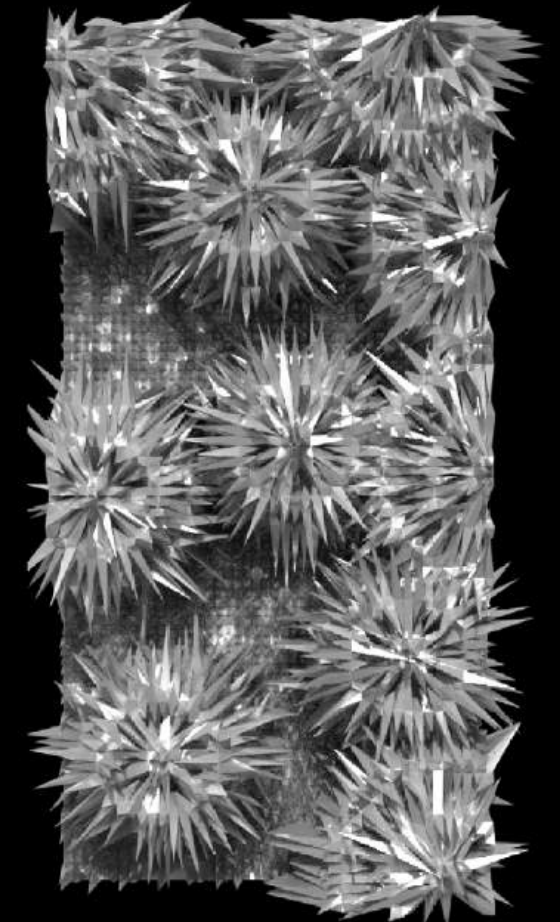
2
СТАДИЯ



3
СТАДИЯ

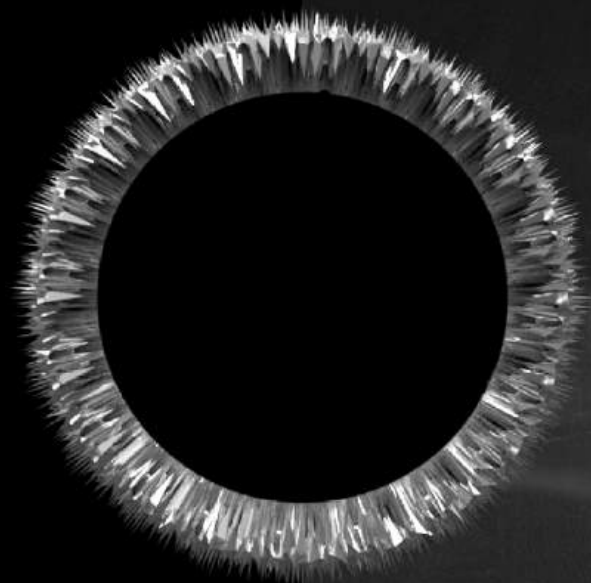


4
СТАДИЯ



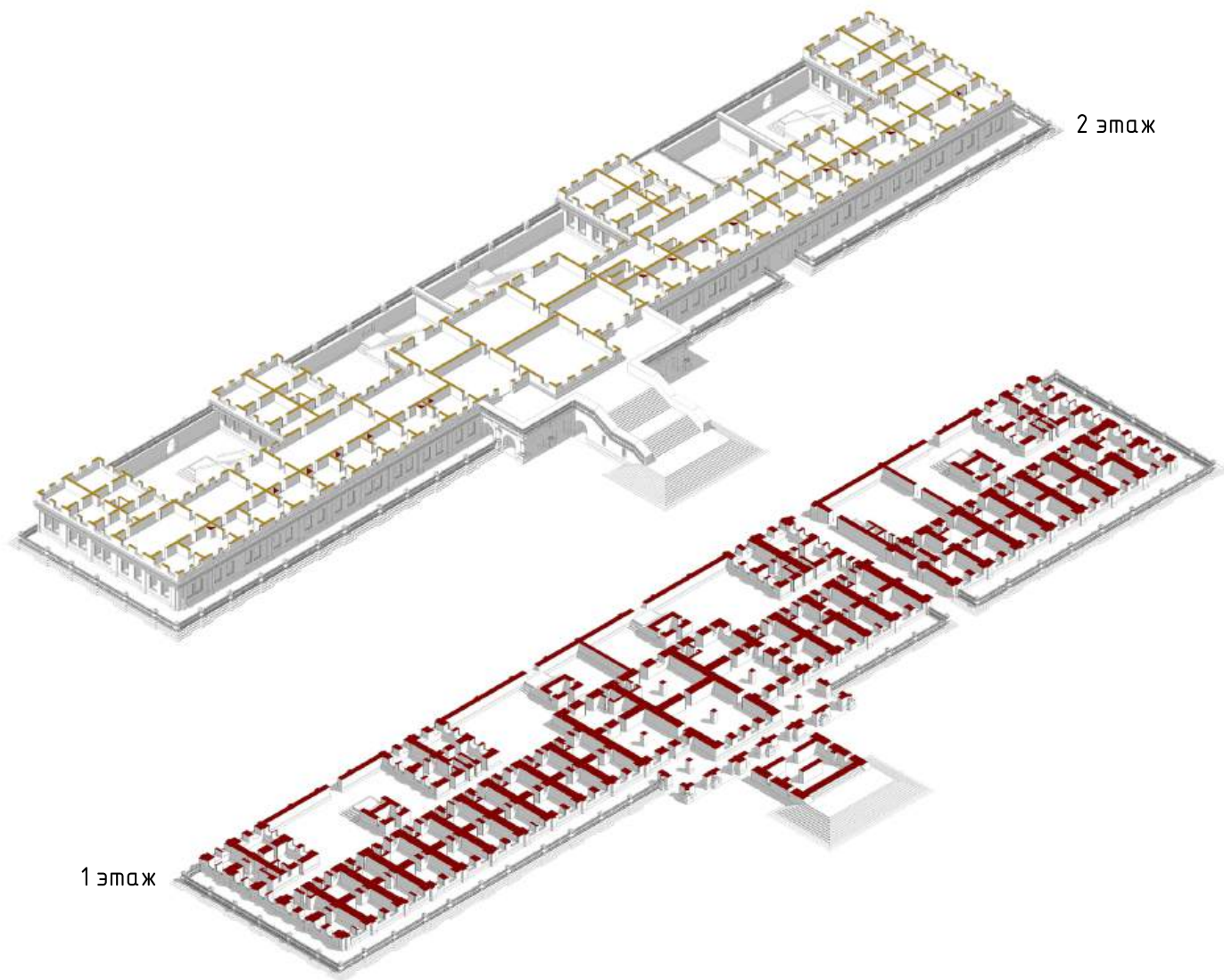
ЕЩЕ ДАЛЕКО АСФОДЕЛЕЙ
ПРОЗРАЧНО-СЕРАЯ ВЕСНА.
ПОКА ЕЩЕ НА САМОМ ДЕЛЕ
ШУРШИТ ПЕСОК, КИПИТ ВОЛНА.
НО ЗДЕСЬ ДУША МОЯ ВСТУПАЕТ,
КАК ПЕРСЕФОНА, В ЛЕГКИЙ КРУГ,
И В ЦАРСТВЕ МЕРТВЫХ НЕ БЫВАЕТ
ПРЕЛЕСТНЫХ ЗАГОРЕЛЫХ РУК.
ЗАЧЕМ ЖЕ ЛОДКЕ ДОВЕРЯЕМ
МЫ ТЯЖЕСТЬ УРНЫ ГРОБОВОЙ
И ПРАЗДНИК ЧЕРНЫХ РОЗ СВЕРШАЕМ
НАД АМЕТИСТОВОЙ ВОДОЙ?
ТУДА ДУША МОЯ СТРЕМИТСЯ,
ЗА МЫС ТУМАННЫЙ МЕГАНОМ,
И ЧЕРНЫЙ ПАРУС ВОЗВРАТИТСЯ
ОТТУДА ПОСЛЕ ПОХОРОН.
КАК БЫСТРО ТУЧИ ПРОБЕГАЮТ
НЕОСВЕЩЕННУЮ ГРЯДОЙ,
И ХЛОПЬЯ ЧЕРНЫХ РОЗ ЛЕТАЮТ
ПОД ЭТОЙ ВЕТРЯНОЙ ЛУНОЙ.
И, ПТИЦА СМЕРТИ И РЫДАНЬЯ,
ВЛАЧИТСЯ ТРАУРНОЙ КАЙМОЙ
ОГРОМНЫЙ ФЛАГ ВОСПОМИНАНЬЯ
ЗА КИПАРИСНУЮ КОРМОЙ.
И РАСКРЫВАЕТСЯ С ШУРШАНЬЕМ
ПЕЧАЛЬНЫЙ ВЕЕР ПРОШЛЫХ ЛЕТ, —
ТУДА, ГДЕ С ТЕМНЫМ СОДРОГАНЬЕМ
В ПЕСОК ЗАРЫЛСЯ АМУЛЕТ,
ТУДА ДУША МОЯ СТРЕМИТСЯ,
ЗА МЫС ТУМАННЫЙ МЕГАНОМ,
И ЧЕРНЫЙ ПАРУС ВОЗВРАТИТСЯ
ОТТУДА ПОСЛЕ ПОХОРОН!

1917 Г.
ОСИП МАНДЕЛЬШТАМ

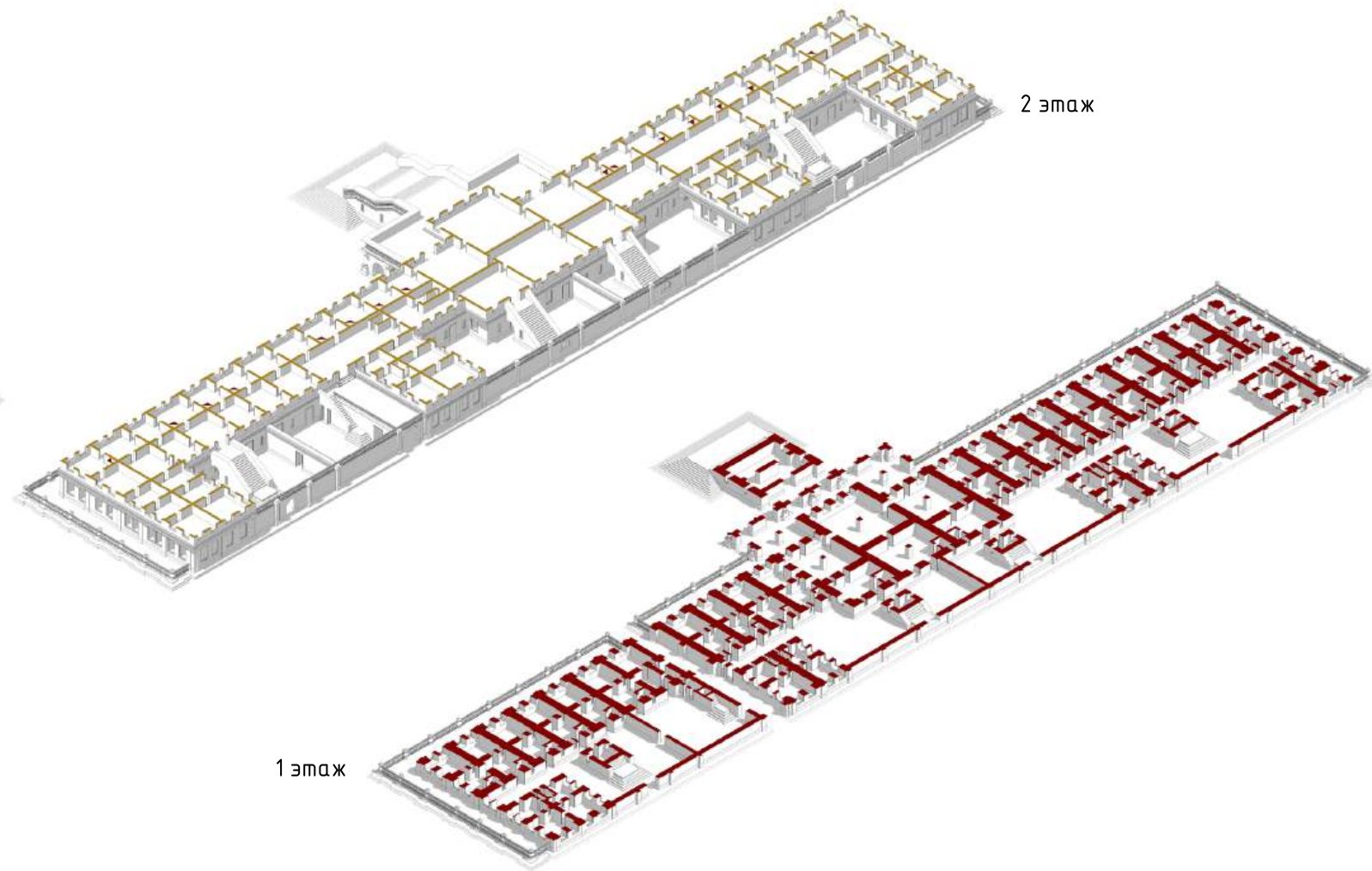
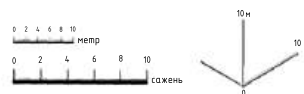


Курсовая работа 3 курса
по дисциплине: "История русской архитектуры"

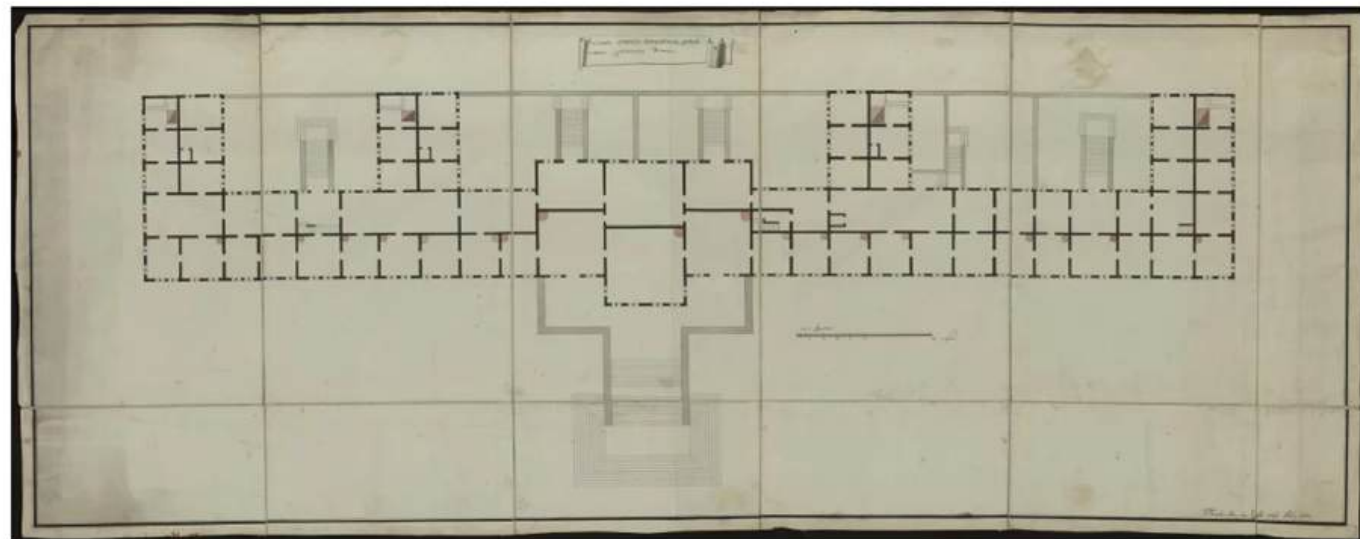
73. Воробьевский дворец в Москве.
Анализ на основе открытого аксонометрического плана.



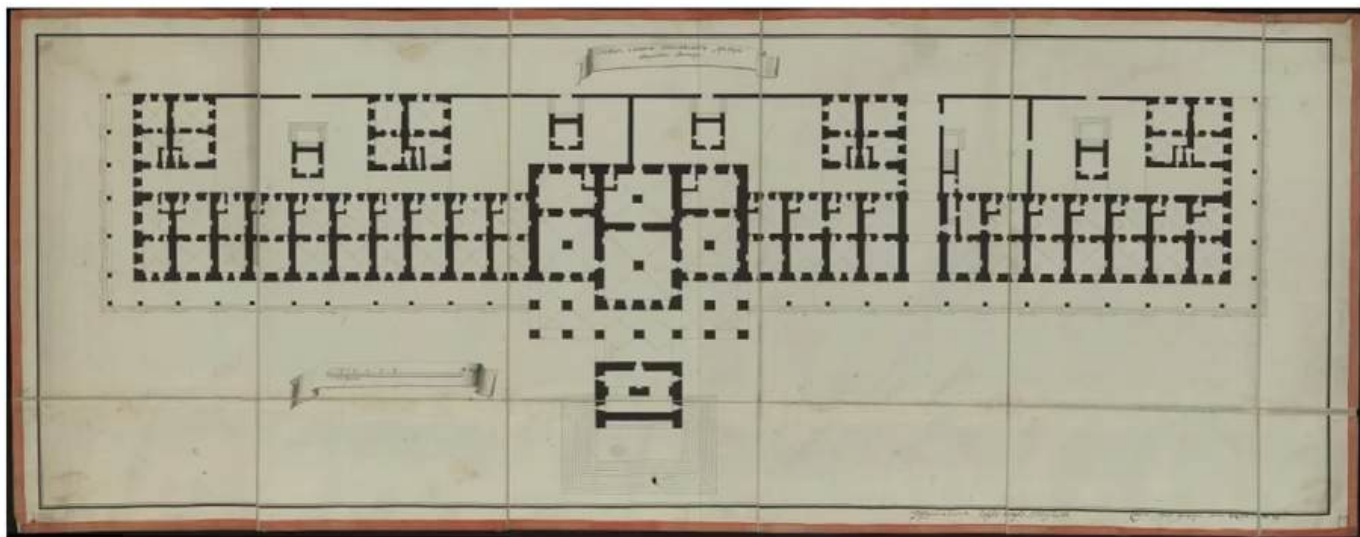
(главный фасад)



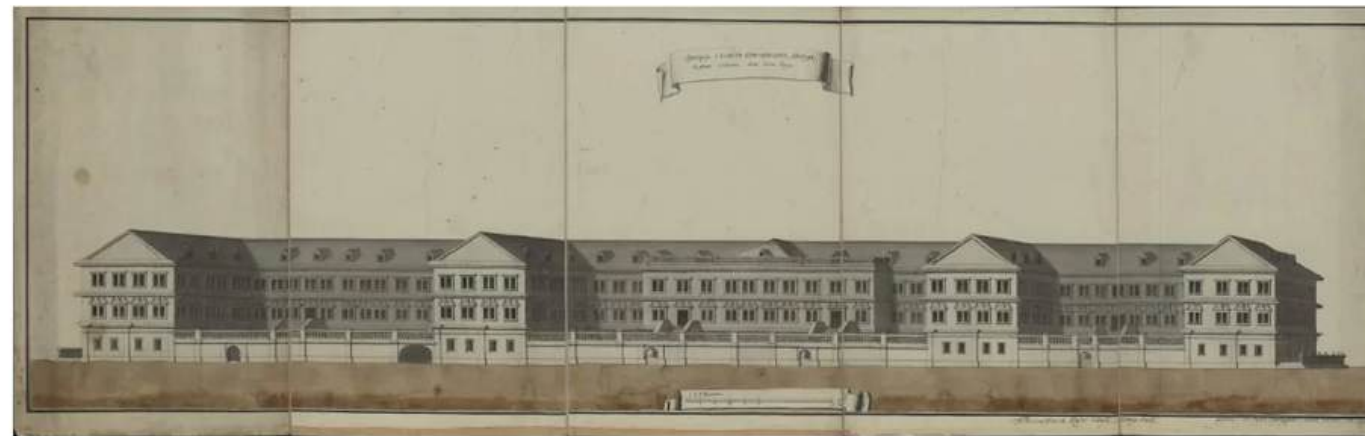
(задний фасад)



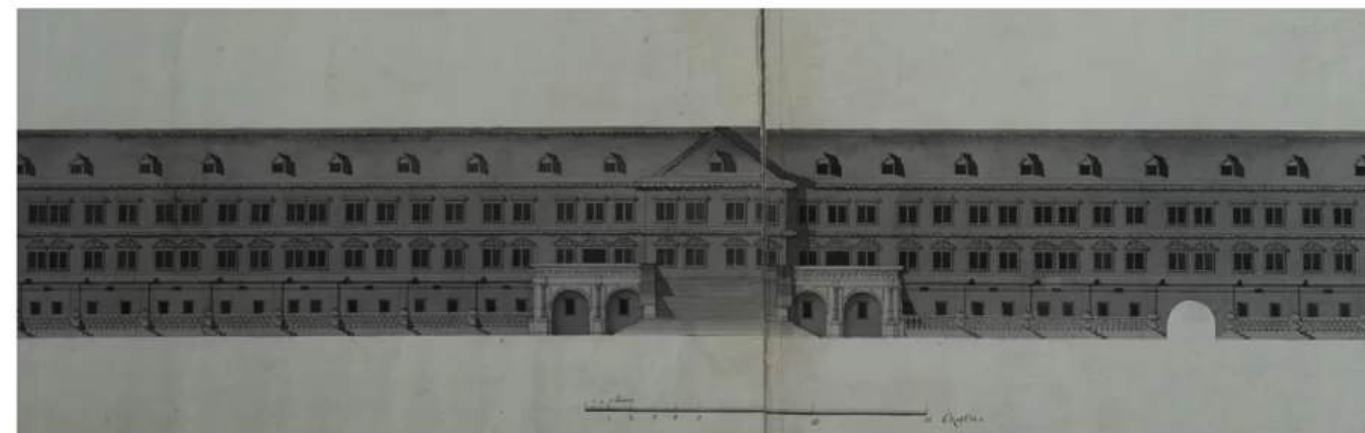
Исходный чертеж 2 этажа взят с сайта
<https://collection.artsacademymuseum.org/entity/OBJECT/18726?query=Воробьевского%20дворца&index=1>



Исходный чертеж 1 этажа взят с сайта
<https://collection.artsacademymuseum.org/entity/OBJECT/18724?query=Воробьевского%20дворца&index=0>

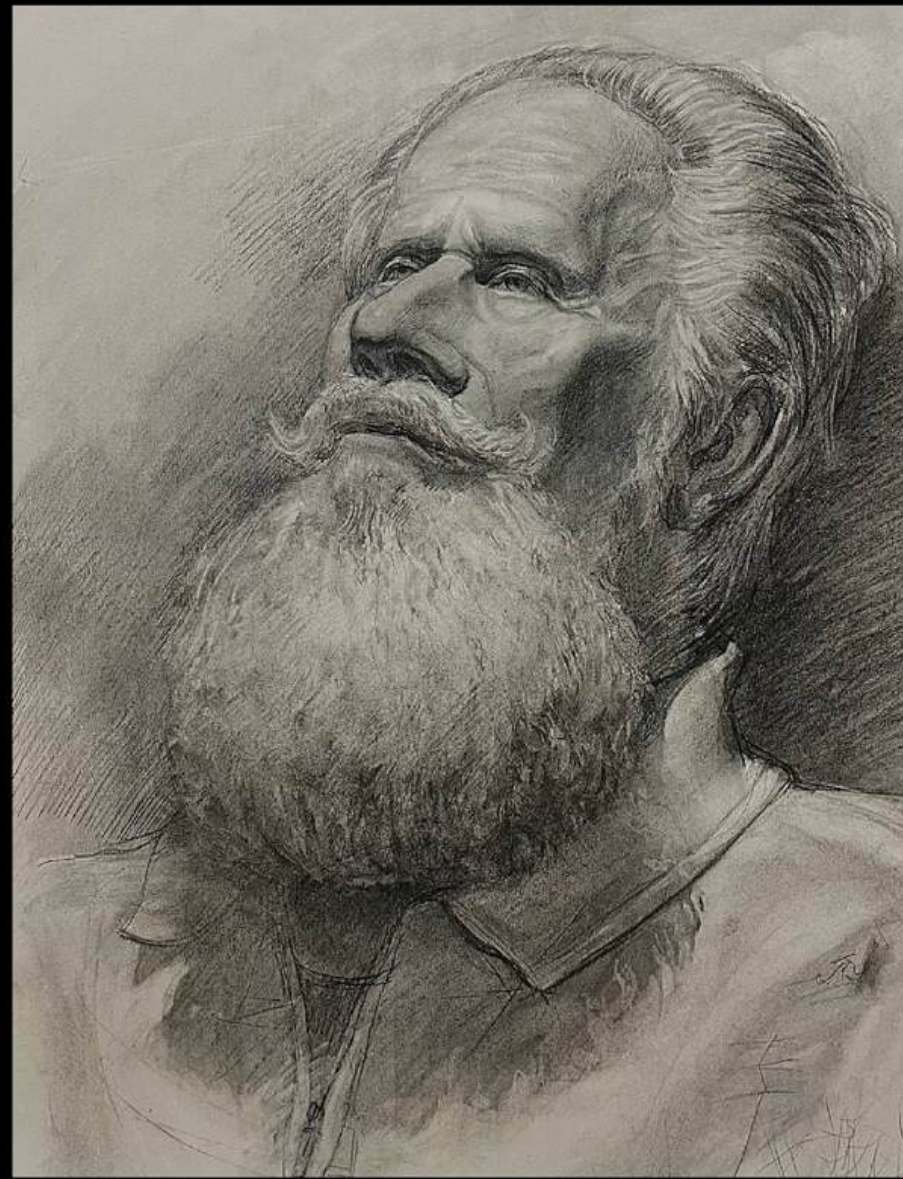
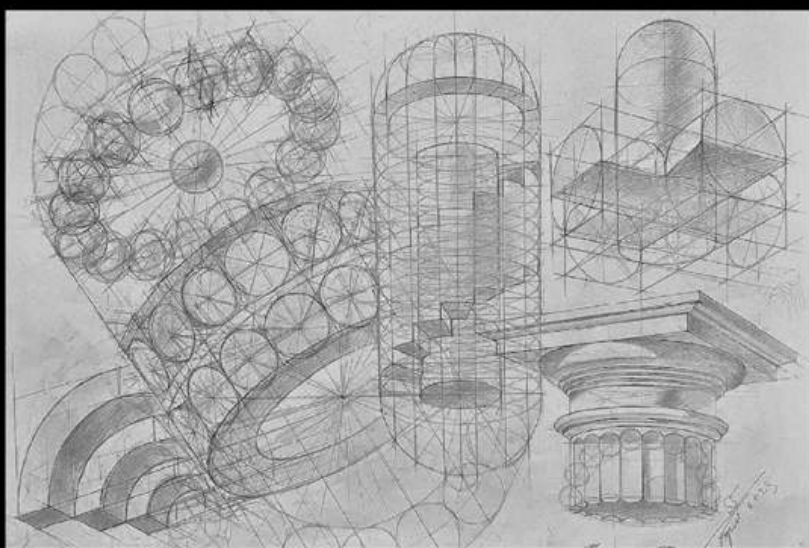
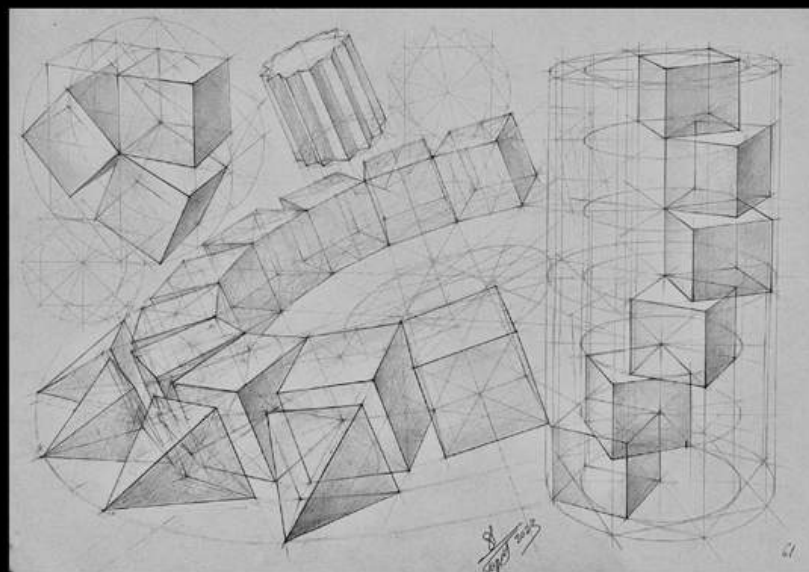


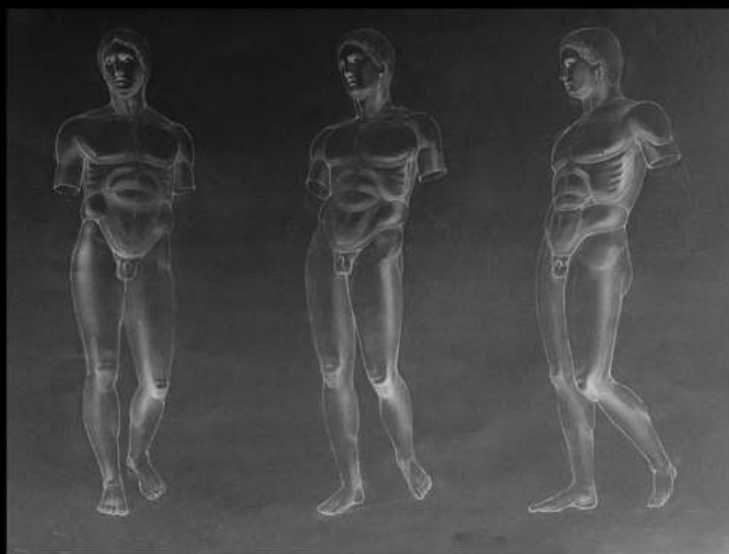
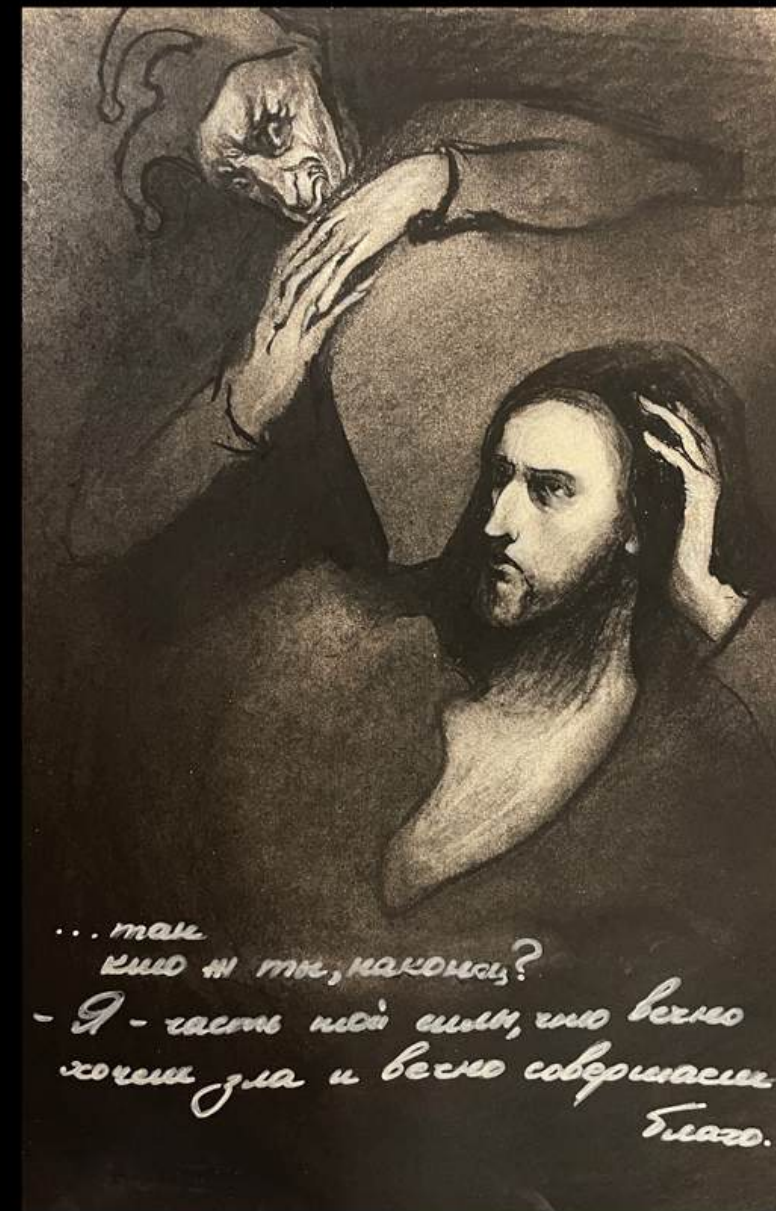
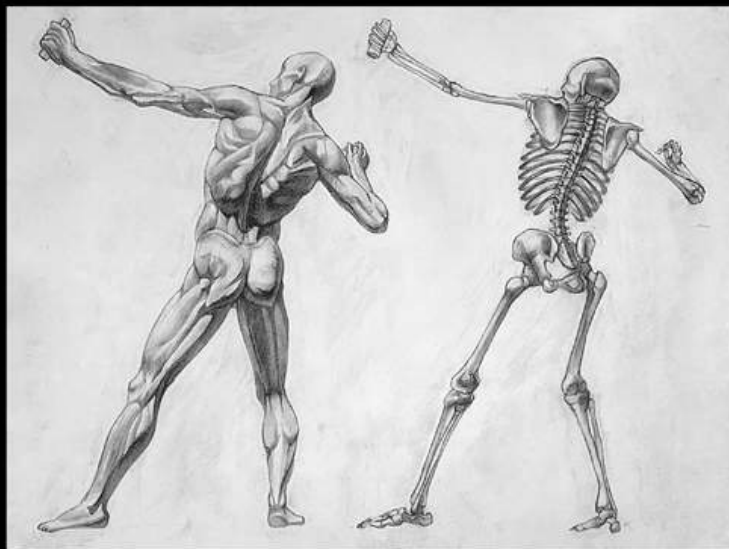
Исходный чертеж заднего фасада взят с сайта
<https://collection.artsacademymuseum.org/entity/OBJECT/18718?query=Воробьевского%20дворца&index=4>



Исходный чертеж главного фасада взят с сайта
<https://catalog.shm.ru/entity/OBJECT/1790387?query=Воробьевский%20дворец&index=10>

МОЯ ОТДУШИНА - МОИ УВЛЕЧЕНИЯ

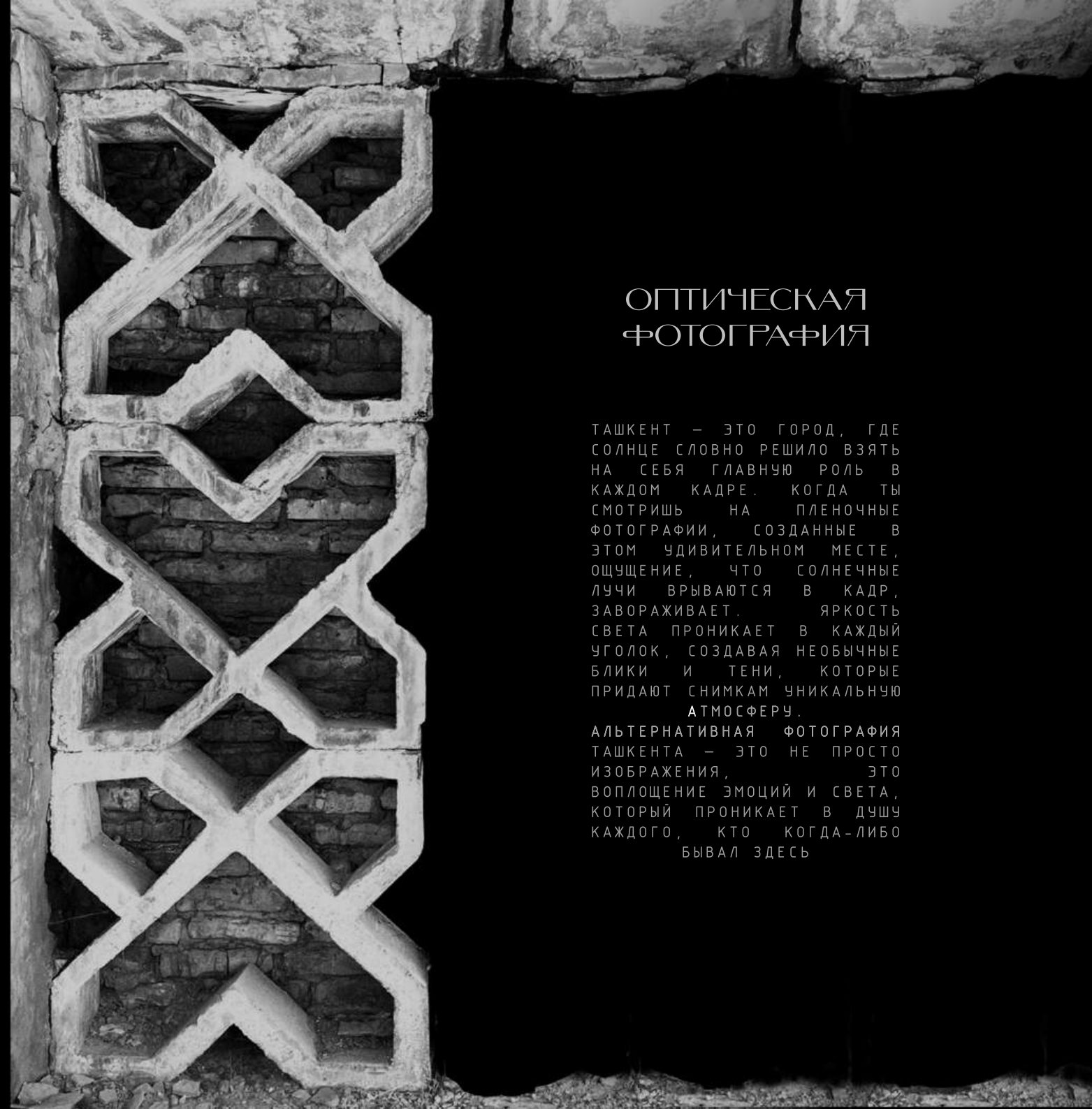






РУЧНАЯ ГРАФИКА

ЖИВОПИСЬ



ОПТИЧЕСКАЯ ФОТОГРАФИЯ

ТАШКЕНТ – ЭТО ГОРОД, ГДЕ СОЛНЦЕ СЛОВНО РЕШИЛО ВЗЯТЬ НА СЕБЯ ГЛАВНУЮ РОЛЬ В КАЖДОМ КАДРЕ. КОГДА ТЫ СМОТРИШЬ НА ПЛЕНОЧНЫЕ ФОТОГРАФИИ, СОЗДАННЫЕ В ЭТОМ УДИВИТЕЛЬНОМ МЕСТЕ, ОЩУЩЕНИЕ, ЧТО СОЛНЕЧНЫЕ ЛУЧИ ВРЫВАЮТСЯ В КАДР, ЗАВОРАЖИВАЕТ. ЯРКОСТЬ СВЕТА ПРОНИКАЕТ В КАЖДЫЙ УГОЛОК, СОЗДАВАЯ НЕОБЫЧНЫЕ БЛИКИ И ТЕНИ, КОТОРЫЕ ПРИДАЮТ СНИМКАМ УНИКАЛЬНУЮ АТМОСФЕРУ.

АЛЬТЕРНАТИВНАЯ ФОТОГРАФИЯ ТАШКЕНТА – ЭТО НЕ ПРОСТО ИЗОБРАЖЕНИЯ, ЭТО ВОПЛОЩЕНИЕ ЭМОЦИЙ И СВЕТА, КОТОРЫЙ ПРОНИКАЕТ В ДУШУ КАЖДОГО, КТО КОГДА-ЛИБО БЫВАЛ ЗДЕСЬ



